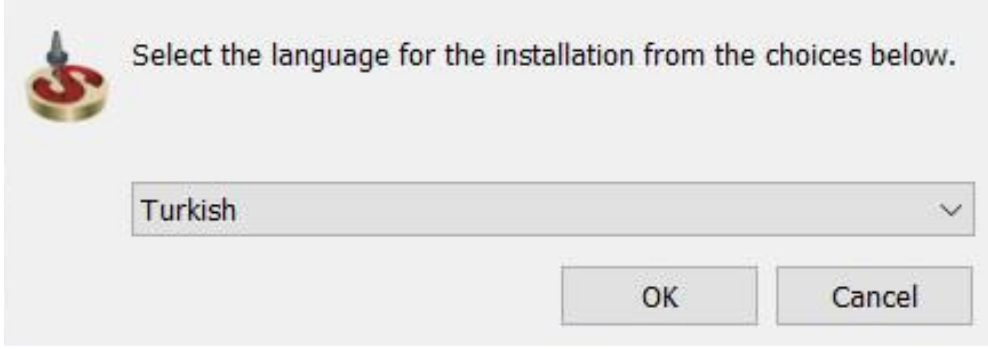


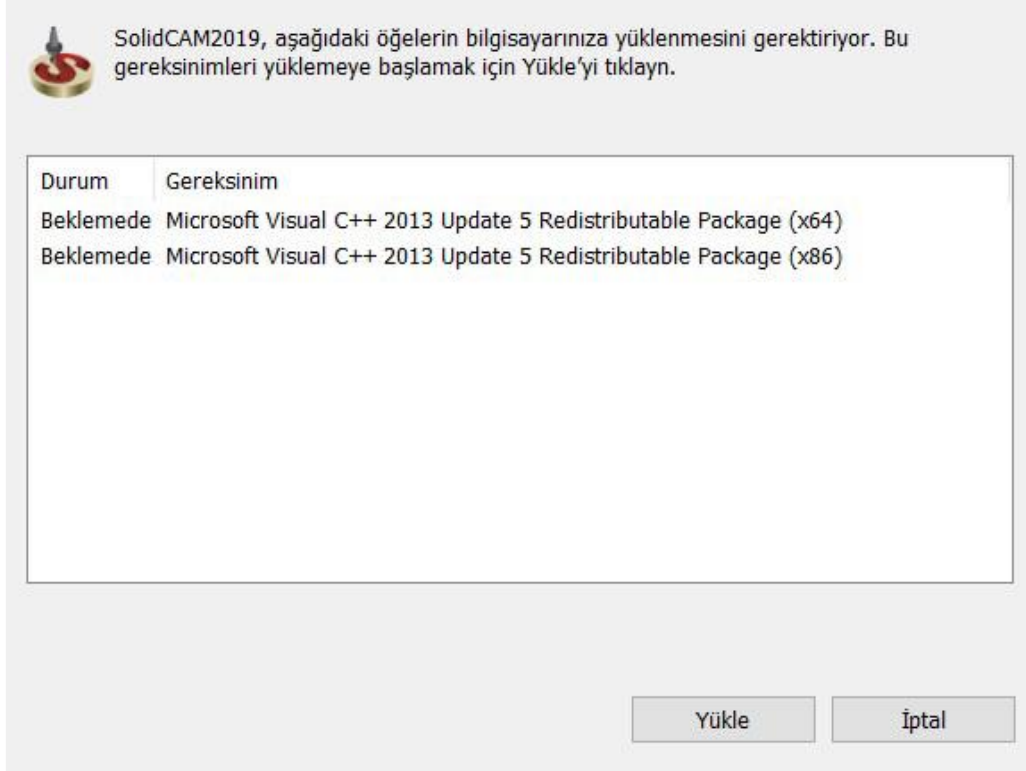
SOLIDCAM KURULUM

SOLIDCAM KURULUM

Kurulum dosyası içerisinde "Setup" ile kurulumu başlatın. Ekran da açılan "Installshield Wizard" penceresinden program dilini belirleyin ve "OK" komutu ile bir sonraki ekrana geçin.

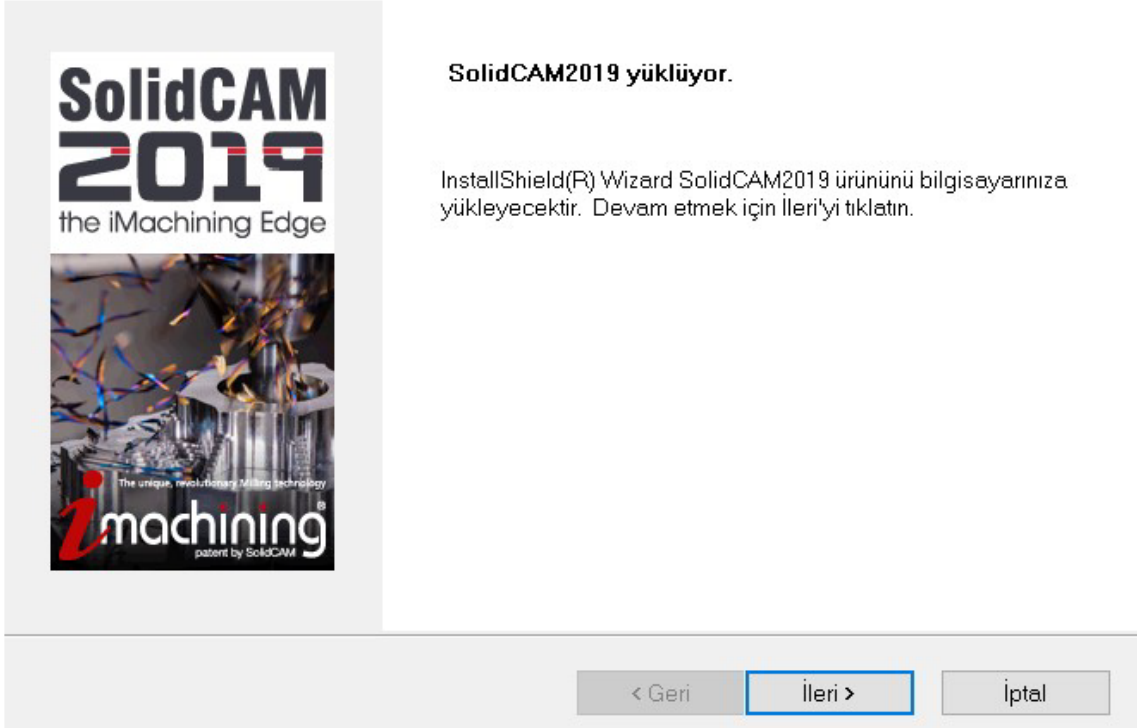


Bir sonraki ekranda Yükle butonuna tıkladıktan sonra Microsoft Visual C++ programlarını otomatik olarak yükleyecektir.



ÖNEMLİ NOT: Eğer yükleme sırasında hata ile karşılaşırsanız program ekle kaldır kısmından Microsoft Visual C++ eklentilerinin hepsini kaldırın ve SolidCAM içerisinden temiz kurulumuna izin verin.

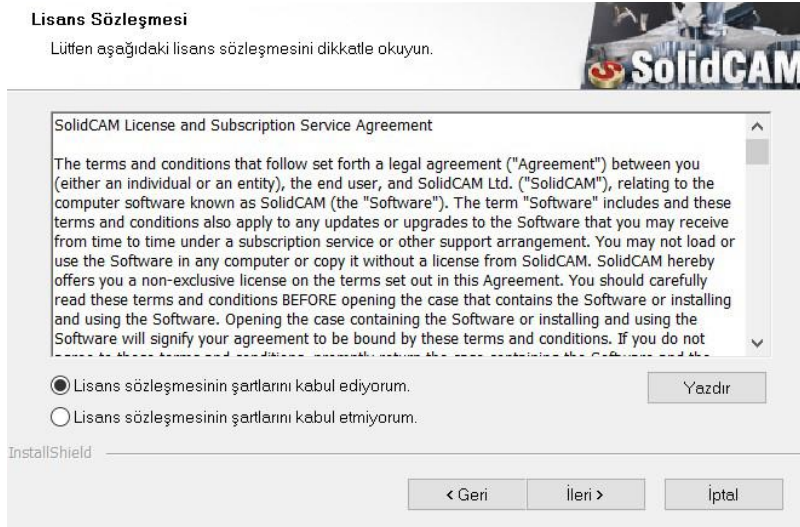
Microsoft Visual C++ eklentilerini kurduktan sonra ekranda "SolidCAM Setup" penceresi açılacaktır. Bu pencere içerisinde "İleri" seçeneğine tıklayın.



SolidCAM2019 yüklüyor.

InstallShield(R) Wizard SolidCAM2019 ürününü bilgisayarınıza yükleyecektir. Devam etmek için İleri'yi tıklayın.

Lisans sözleşmesi penceresinden "Lisans Sözleşmesinin şartlarını kabul ediyorum" seçeneğini seçin ve "İleri" butonuna tıklayın.



Programın "C" diski içerisinde kurulacağı konumu belirleyin. Ve "İleri" butonuna tıklayın.

Hedef Konum Seç

Kur'un dosyaları yüklemesini istediğiniz klasörü seçin.

Programı yüklemek istediğiniz konumu girin. Yeni bir klasör adı yazabilir veya yeni bir konum bulmak için Gözet düğmesini tıklatabilirsiniz.

C:\Program Files\SolidCAM2019

Gözet...

InstallShield

< Geri İleri > İptal

Ekran açılan pencereden programın ölçü sistemini seçtikten sonra "İleri" butonuna tıklayın.

Ölçü sistemini seçiniz

Aşağıdaki seçeneklerden ölçü sistemini seçiniz:

Metrik

İnç


InstallShield

< Geri İleri > İptal

Yüklemek istediğiniz özellikleri (Help, Post Processor Files, Tool Tables vb.) seçin. "İleri" butonuna tıklayın.

Özellikleri Seç

Kur'un yüklemesini istediğiniz özellikleri seçin.



Yüklemek istediğiniz özellikleri seçin, yüklemek istemediğiniz özellikleri temizleyin.

<input checked="" type="checkbox"/> Program Files x64	Açıklama Bu komponent tüm çalıştırılabilir exe dosyalarını içeriyor. Bunlar programı çalıştırmak için gerekli ana dosyalar.
<input checked="" type="checkbox"/> Help files	
<input checked="" type="checkbox"/> Post Processor Files	
<input checked="" type="checkbox"/> Tool Tables	
<input checked="" type="checkbox"/> Examples	
<input checked="" type="checkbox"/> English Language	
<input checked="" type="checkbox"/> Turkish Language	
<input checked="" type="checkbox"/> iDataBase Material	

Gerek duyulan alan: 2,74 GB (C sürücüsü)
Kullanılabilir alan: 75,15 GB (C sürücüsü)


InstallShield

< Geri **İleri** > İptal

Program klasörünü seçin. "C" diski içerisinde kullanılacak ismi belirleyin ve "İleri" butonuna tıklayın.

Program Klasörü Seç

Bir program klasörü seçin.



Kur, program simgelerini aşağıda listelenen Program Klasörü'ne ekleyecek. Yeni bir klasör adı yazabilir veya mevcut klasörler listesinden klasör seçebilirsiniz. Devam etmek için

Program Klasörleri:
SolidCAM2019

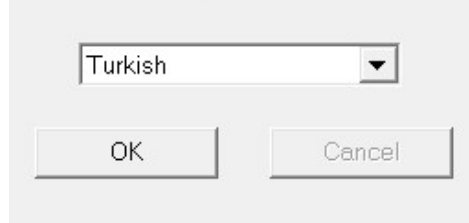
Mevcut Klasörler:
Accessibility
Accessories
Administrative Tools
AnyDesk
Blueberry Software
Dassault Systemes
HIGH QA
HP
iCloud
IIS

InstallShield

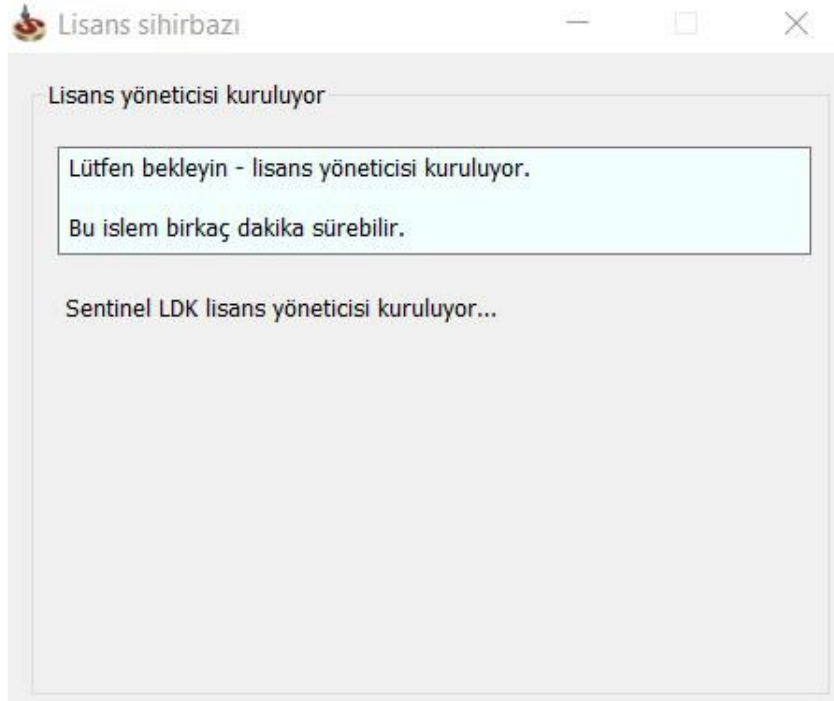
< Geri **İleri** > İptal

Ekran açılan Choose Language penceresinden kurulum dilini seçin ve "OK" komutuna tıklayın.

Choose Language



Lisans Sihirbazı içerisinde seçenekleri seçin. Kurulum size otomatik olarak "Install Wizard Tamamlandı" penceresine yönlendirecektir.



Ekran açılan "Install Wizard Tamamlandı" penceresinden "Son" butonuna tıklayarak kurulumu tamamlayın.

SolidCAM
2019
the iMachining Edge



InstallShield Wizard Tamamlandı

Yükleme tamamlandı. SolidCAM2019 CAD programı içerisinden çalıştırılabilir.

Müşteri Deneyimi Geliştirme Programını etkinleştir

(Yazılımımızı kullanımınıza dair veri toplayabilir, işleyebilir, ve bu verileri kaydedebiliriz.
Topladığımız tüm veriler anonimdir ve IP adresiniz veya kişisel bilgileriniz tarafımıza aktarılmaz.)

< Geri

Son

İptal